

BMW Motorrad
Sport



K 1200 S

Le plaisir de conduire

K 1200 S

Face the Power*.

* Relevez le défi.

K 1200 S

Impossible de dépasser. Quand on est premier.

Le sport est la vocation première de la BMW K 1200 S, car cette moto a un objectif prioritaire : la pole position. Chef-d'œuvre d'ingénierie, elle est entièrement conçue pour procurer à son pilote des sensations fortes grâce à une combinaison inédite de technologies, de puissance et de design. Ce super deux-roues innovant est un défi pour tout motard ayant des ambitions sportives.



La main droite dose le niveau d'adrénaline.

Qui des deux va gagner ? Une simple rotation de la poignée des gaz et les 167 ch (123 kW)* du moteur quatre cylindres catapultent la BMW K 1200 S en avant... et en tête.

De 0 à 100 kilomètres à l'heure en 2,8 secondes grâce à un couple de 130 Nm*. Avec une pareille poussée, il est recommandé de prendre un copieux petit déjeuner avant de s'élancer sur la piste.

* Ces valeurs ne s'appliquent pas au marché français, où elles sont respectivement de 107 ch (79 kW) à 7000 tr/min et 110 Nm à 5250 tr/min.
(En Belgique aussi disponibles en version 107 ch (79 kW) et 110 Nm.)





Un bolide file sur l'asphalte, à peine vu, déjà disparu.
Avec la boîte à six rapports à débattements courts de la
BMW K 1200 S, la puissance devient précision.



**L'arrivée
en vue.
Et déjà
loin.**



**Un bon pilote développe un
sens pour sa moto.
Une bonne moto développe
un sens pour son pilote.**



Les raisons de sauter de joie ne manquent pas : la partie cycle sport de la BMW K 1200 S avec Duolever BMW Motorrad breveté à l'avant et Paralever BMW Motorrad à l'arrière présente une extraordinaire faculté d'adaptation grâce à une mise au point totalement inédite sur une moto, le réglage électronique de la suspension ESA (Electronic Suspension Adjustment)*. Il suffit au pilote d'appuyer sur un bouton pour régler, tout en roulant, l'amortissement à l'avant et à l'arrière, et, à l'arrêt, moteur tournant, la précontrainte du ressort. Le pilote et sa machine développent, ensemble, une meilleure perception de la chaussée.

**Comme
un
cyclone.
En
son
centre,
le calme
règne.**



La formidable puissance du moteur n'a qu'un seul obstacle à sa mesure : la puissance de freinage. Sur la BMW K 1200 S, cette dernière est délivrée par le système de freinage – précis, direct et efficace. L'ABS Intégral BMW Motorrad veille à ce que dans une situation critique, l'énorme décélération soit appliquée à la route de manière sûre et contrôlée. Car en raccourcissant les distances de freinage, on rallonge les distances pour accélérer.

**Freiner
le dernier.
Accélérer
le premier.**

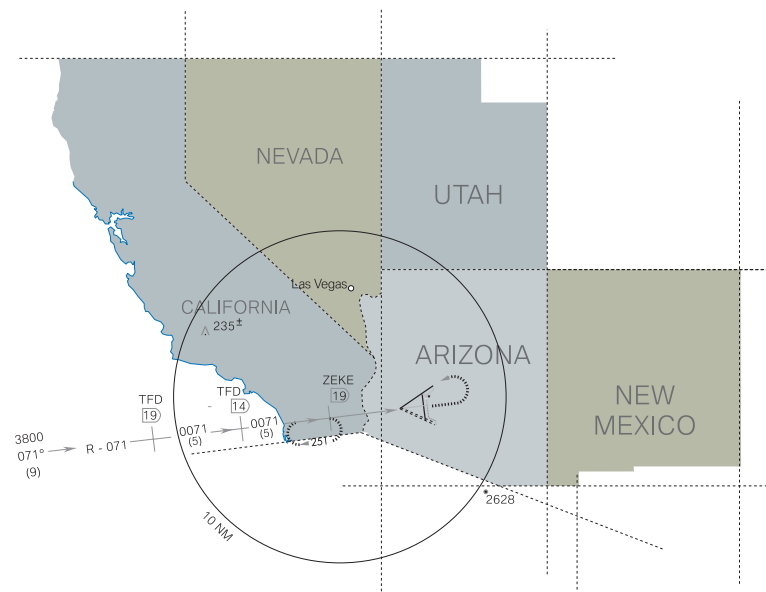


Technique
 Equipement
 du pilote
 Equipement
 en option
 Accessoires

Sport
 K 1200 S



En avant pour Coolidge, Arizona.



Coolidge – ce nom ne vous dit rien ? C'est normal, il s'agit d'un trou perdu, au bord de la Highway 87, entre Phoenix et Tucson, en Arizona. Pourtant, tous les quinze jours, les quelque 7000 habitants reçoivent de la visite venue du ciel : des avions à hélice propulsés par des moteurs 12 cylindres surgissent au-dessus de la sierra dans un bruit d'enfer pour un petit déjeuner entre pilotes sur l'aérodrome local.

Les routes qui serpentent à travers les vastes étendues désertiques de la région invitent à foncer jusque dans la Vallée du Feu, là où se dressent les légendaires Montagnes de la Superstition. Autre curiosité : la Casa Grande Ruins National Monument qui surplombe le désert du haut de ses quatre étages. Cette « Grande Maison » a été construite il y a plusieurs siècles par des Indiens Hohokams.

Puissance

Sa force réside dans sa puissance. Le moteur quatre cylindres.

Le moteur quatre cylindres en ligne BMW Motorrad fait de la BMW K 1200 S la moto BMW la plus puissante de tous les temps. Ce moteur est à l'origine de formidables performances et son centre de gravité bas participe à la parfaite maniabilité de cette moto. En d'autres termes, exactement ce que les pilotes exigeants attendent d'une sportive pure race.

Plus de puissance pour de meilleures accélérations.

Grâce à la disposition rectiligne des conduits d'admission et d'échappement facilitant l'écoulement, la BMW K 1200 S accède à de nouvelles sphères en matière de puissance. Ses 167 ch (123 kW)* catapultent moto et pilote de 0 à 100 km/h en 2,8 secondes. L'imposant couple de 130 Nm assure une poussée fulgurante et toujours disponible.

Nouveau chez BMW Motorrad : un moteur en position transversale.

Une première dans l'histoire de BMW Motorrad : le moteur quatre cylindres de la BMW K 1200 S est monté en position transversale. Le centre de gravité de la moto est bas grâce à l'inclinaison de 55° vers l'avant de la rangée de cylindres. L'étroitesse de ce moteur, refroidi par eau, offre une plus grande liberté à la prise d'angle et une meilleure ergonomie. La disposition intelligente des éléments périphériques a permis d'économiser de la place et du poids, et de réduire les longueurs de durits et de câbles.

Plus de coffre. Avec la boîte de vitesses à six rapports.

Une boîte précise à étagements courts est un facteur de performances déterminant pour une moto sportive et dynamique. C'est pourquoi la BMW K 1200 S est équipée d'une boîte à 6 rapports. Les changements de vitesse courts transforment la puissance délivrée par le moteur en de formidables accélérations. La boîte se commande avec facilité et convainc par ses réponses précises. Grâce à l'interaction optimale de tous les composants, les prestations de la BMW K 1200 S sont impressionnantes.

La Formule 1 fait son entrée dans le monde de la moto.

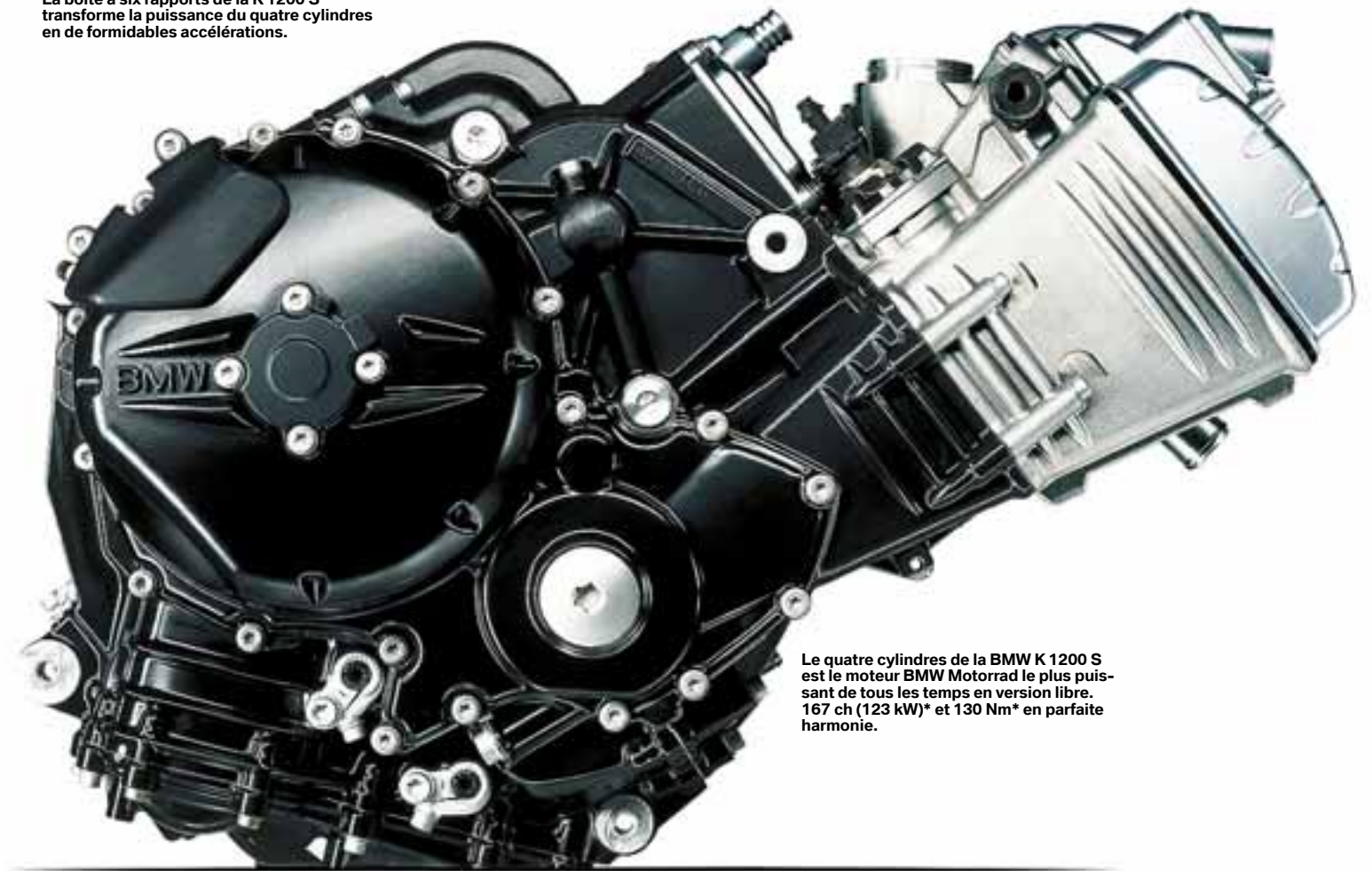
La culasse de la BMW K 1200 S est tout droit issue de la catégorie reine des sports mécaniques. Ses 16 soupapes sont actionnées par des linguets, ce qui limite à un minimum les pertes par frottements et garantit une exceptionnelle tenue en régime. Les faibles masses en mouvement et la rigidité de la commande des soupapes se traduisent par une sollicitation moindre de chacun des composants. Résultat : la BMW K 1200 S se distingue par une consommation réduite, une valeur de couple souveraine et, bien entendu, la fiabilité caractéristique et quasi proverbiale de BMW Motorrad, même en utilisation sportive.

Une puissance propre. Pour un environnement propre.

Avec le moteur de la K 1200 S, BMW Motorrad instaure également de nouveaux standards en termes de respect de l'environnement. La géométrie ultramoderne des chambres de combustion garantit une combustion extrêmement propre du mélange et réduit la consommation. Le système de recombustion des gaz d'échappement et le catalyseur trois voies à régulation lambda sont les garants de valeurs d'émissions conformes à la norme antipollution européenne UE3.

Technologie issue de la Formule 1 : les 16 soupapes sont actionnées par des linguets pour réduire les pertes par frottement à un minimum et garantir une tenue en régime maximale.

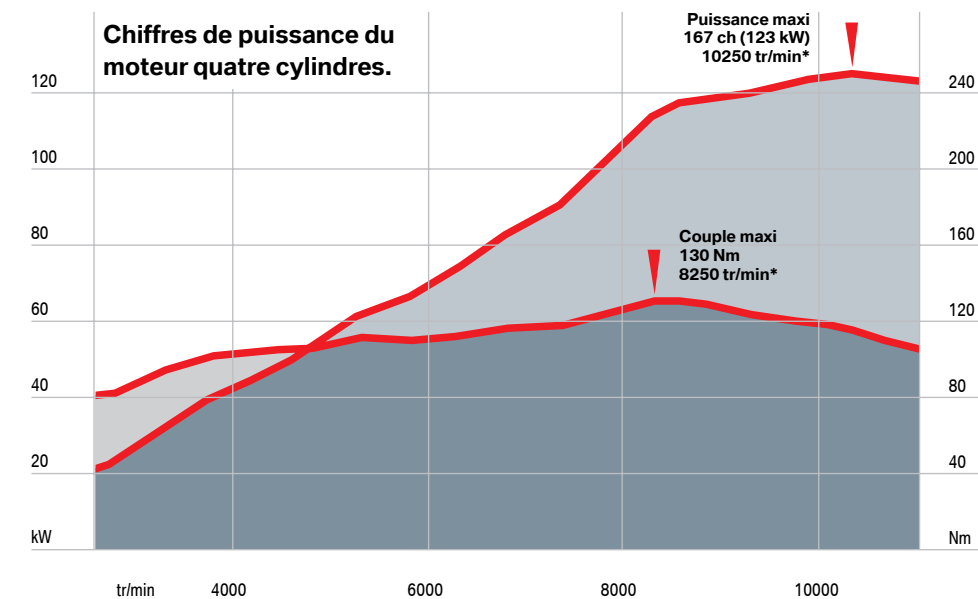
La boîte à six rapports de la K 1200 S transforme la puissance du quatre cylindres en de formidables accélérations.



Le quatre cylindres de la BMW K 1200 S est le moteur BMW Motorrad le plus puissant de tous les temps en version libre. 167 ch (123 kW)* et 130 Nm* en parfaite harmonie.



Pas plus large qu'un quatre cylindres de 600 cm³ moderne, il s'intègre parfaitement à la silhouette élancée de la BMW K 1200 S et offre une grande liberté à la prise d'angle.



* Ces valeurs ne s'appliquent pas au marché français, où elles sont respectivement de 107 ch (79 kW) et 110 Nm. (En Belgique aussi disponibles en version 107 ch (79 kW) et 110 Nm.)

* Ces valeurs ne s'appliquent pas au marché français, où elles sont respectivement de 107 ch (79 kW) à 7000 tr/min et 110 Nm à 5250 tr/min. (En Belgique aussi disponibles en version 107 ch (79 kW) et 110 Nm.)

Maniabilité

Le but : l'optimum. Un jeu d'enfant pour cette partie cycle sport.

La BMW K 1200 S établit également de nouvelles références avec une partie cycle spécialement mise au point et unique en son genre, qui présente une remarquable synthèse de sportivité, d'agilité et d'aptitude à l'utilisation quotidienne. Un dynamisme sans compromis, associé à des performances souverainement contrôlées et à de grandes réserves de sécurité, porte le plaisir de conduire à son paroxysme.

Aussi génial que l'invention de la roue.

Le Duolever BMW Motorrad.

Le guidage de la roue avant de la BMW K 1200 S est confié au Duolever BMW Motorrad breveté. Le principal atout de ce système est de satisfaire des exigences contradictoires. D'un côté, il rend possible un grand empattement qui permet à son tour une tenue particulièrement stable à vitesse élevée. De l'autre, il se distingue par une extraordinaire agilité et donc encore plus d'agrément dans les virages. La construction à deux bras longitudinaux désolidarise le guidage de la roue avant et la fonction de suspension. Résultat : une réponse très spontanée, une grande rigidité de la fourche et, enfin, la compensation de la plongée au freinage. Les effets positifs pour le pilote : une excellente précision de conduite, une grande maniabilité et une parfaite tenue de cap au freinage.

La fixation basse du Duolever sur le cadre contribue au centre de gravité bas et au parfait équilibre de la moto. De plus, cette construction laisse suffisamment de place pour une volumineuse boîte à air qui augmente encore la puissance du moteur par une arrivée d'air accrue.

Légèreté, finesse, sensibilité. Le Paralever.

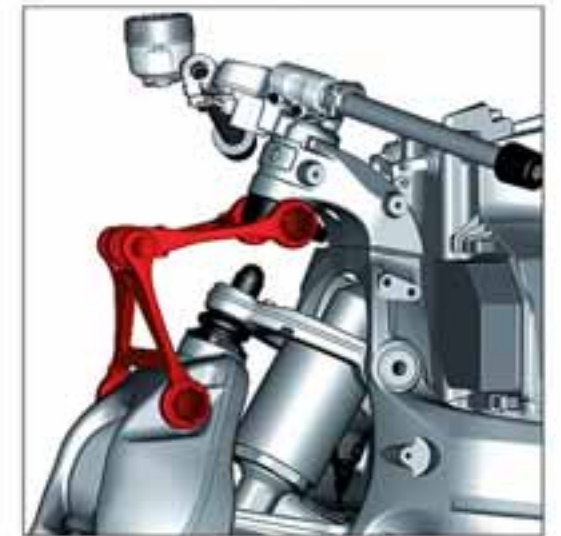
Avec le guidage de la roue arrière Paralever de dernière génération, BMW Motorrad présente le complément idéal au guidage de la roue avant Duolever. Le Paralever combine les fonctions de transmission de la force motrice et de guidage de la roue arrière et compense les réactions aux variations de charge du cardan. Il est à l'origine, entre autres grâce à la position de la biellette anti-couple au-dessus du cardan, d'une importante garde au sol. Le Paralever fonctionne avec une efficacité inédite : son système de levier permet une variation progressive de la caractéristique du ressort. Le poids allégé du Paralever réduit les masses non suspendues et son étroitesse confère à la moto une silhouette mince et sportive.

Séparés, ils sont uniques. Ensemble, ils sont imbattables.

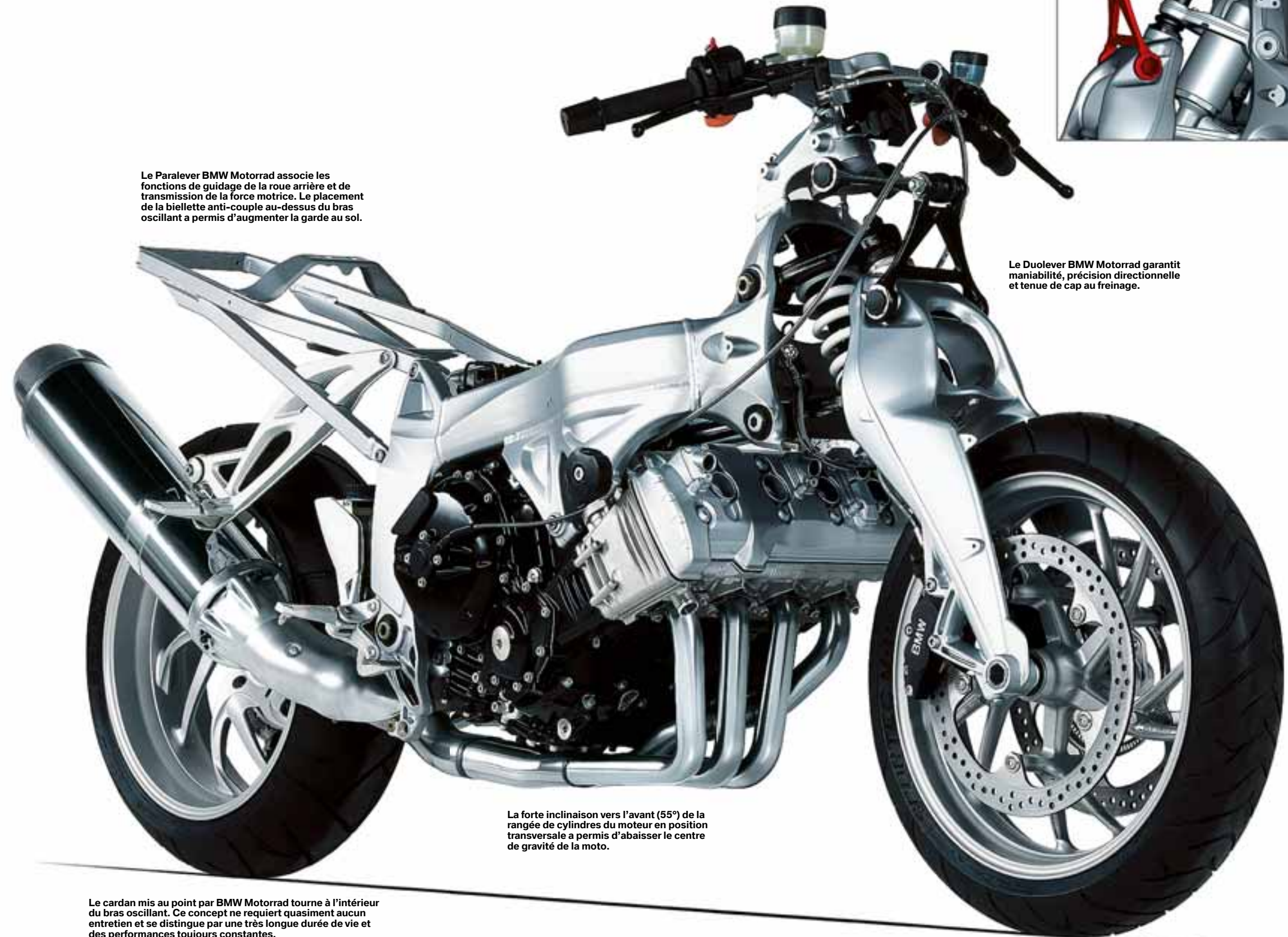
L'accord parfait entre les systèmes Duolever et Paralever procure à la fois une grande sécurité active et une maniabilité toute sportive.

Le Paralever BMW Motorrad associe les fonctions de guidage de la roue arrière et de transmission de la force motrice. Le placement de la biellette anti-couple au-dessus du bras oscillant a permis d'augmenter la garde au sol.

Le mécanisme intelligent est à l'origine de réserves importantes au niveau du ressort et d'une compensation optimale de la plongée au freinage. Le guidage de roue et la suspension sont dissociés, ce qui réduit la tendance au cabrage et améliore la sensibilité de la direction.



Le Duolever BMW Motorrad garantit maniabilité, précision directionnelle et tenue de cap au freinage.



La forte inclinaison vers l'avant (55°) de la rangée de cylindres du moteur en position transversale a permis d'abaisser le centre de gravité de la moto.

Le cardan mis au point par BMW Motorrad tourne à l'intérieur du bras oscillant. Ce concept ne requiert quasiment aucun entretien et se distingue par une très longue durée de vie et des performances toujours constantes.



Rien que le meilleur pour vous et votre BMW K 1200 S. Le disque de 320 mm de diamètre est équipé de série de l'ABS Intégral BMW Motorrad.

Le grand « plus ». L'accélération négative.

Le système de freinage BMW Motorrad a été retravaillé pour la BMW K 1200 S et spécialement adapté aux exigences d'une sportive pure race. Il se distingue par un poids réduit, une plus longue durée de vie et d'excellentes performances de freinage.

L'incroyable force de décélération est produite par le double disque de frein au diamètre imposant de 320 mm. Pour exploiter à fond sa puissance de freinage, la K 1200 S est équipée de l'ABS Intégral BMW Motorrad de dernière génération, qui ne pèse que 2,2 kg. L'ABS Intégral agit sur les deux roues lorsque le levier de frein est actionné, ce qui garantit une répartition optimale de la puissance de freinage. La pédale de frein agit, quant à elle, uniquement sur la roue arrière. La régulation anti-soulèvement améliorée de la roue arrière garantit que les deux roues restent en contact avec la route. Parmi les nombreux autres avantages du système, citons les freins faciles à doser et l'adaptation automatique à la charge de la moto de la répartition de la puissance de freinage. Les frais d'entretien ne sont pas supérieurs à ceux d'une moto sans système ABS.

Une supériorité physique. Le cardan sport.

Le Paralever BMW Motorrad avec biellette anti-couple placée au-dessus du bras oscillant se distingue par une conception allégée et un design sportif. L'économie de poids obtenue par la réduction des masses non suspendues procure une réponse d'une précision extrême de la suspension arrière.

L'arbre à cardan tourne à l'intérieur du système Paralever. En ce qui concerne la réponse sportive et le développement de puissance, la transmission à cardan BMW Motorrad allégée est exemplaire. Elle requiert moins d'entretien – elle n'a besoin que d'une vidange d'huile dans le cadre de l'inspection – et atteste d'une très longue durée de vie.

Innovation

Le calme avant la tempête. Derrière la bulle.

Malgré ses dimensions modestes, la bulle de la BMW K 1200 S offre, en combinaison avec le carénage intégral, un niveau de protection contre le vent et les intempéries inconnu dans cette catégorie. Grâce à des solutions intelligentes au niveau de l'aéro-dynamisme, la pression du vent est déviée autour du pilote, ce qui permet un pilotage confortable et détendu, même à vitesse élevée. Les opérations d'entretien sont grandement facilitées par la construction modulaire du carénage. Le garde-boue avant mis au point en soufflerie garantit un refroidissement optimal du radiateur, ce qui rend la présence d'entrées d'air dans le carénage superflue.

Une pression sur un bouton suffit. Avec le réglage électronique de la suspension (ESA).

Les changements dans la qualité du revêtement routier, les variations de la charge transportée et le style de pilotage de chacun exigeaient jusqu'à présent beaucoup de doigté pour procéder manuellement au réglage de la partie cycle. En effet, régler la caractéristique de l'amortissement et la précontrainte du ressort de manière optimale requiert un grand savoir-faire. La BMW K 1200 S est la première moto au monde à reléguer le réglage manuel de la partie cycle aux oubliettes grâce au réglage électronique de la suspension innovant ESA (Electronic Suspension Adjustment)*. Tous les réglages sélectionnés apparaissent immédiatement sur l'écran plat au tableau de bord.

Réglage de la charge.

A l'arrêt, moteur tournant, le pilote peut régler la précontrainte du ressort en fonction de la charge transportée (solo, solo avec bagages ou duo avec bagages).

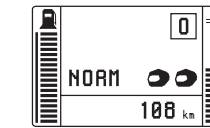
Réglage des caractéristiques d'amortissement.

Le réglage électronique de la suspension ESA permet au pilote, tout en roulant, d'adapter optimalement la partie cycle à son style de pilotage et à l'état de la route. Et ce, le plus simplement du monde, en appuyant sur un bouton. Le pilote a le choix entre trois réglages (normal, confort et sport) pour les amortisseurs avant et arrière. Les caractéristiques des amortisseurs – en détente à l'avant, en détente et en compression à l'arrière – se règlent auto-matiquement. Un réglage manuel ne s'avère plus nécessaire.

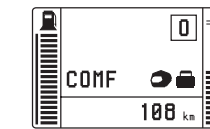
Une tenue de route toujours optimale.

De manipulation facile, le système ESA, unique en son genre dans le monde de la moto, permet un réglage optimal de la partie cycle, d'où un gain décisif en matière de sécurité et de confort.

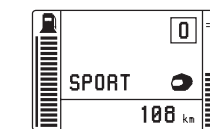
ESA : 3 des 9 possibilités de réglage.



ESA réglage normal : le réglage pour toutes les situations de pilotage. La précontrainte est adaptée **par ex. à la conduite en duo ou en duo avec bagages.**



ESA réglage confort : pour la balade sportive. La précontrainte est adaptée **par ex. à la conduite en solo avec bagages.**



ESA réglage sport : pour une perception directe de la route en pilotage sportif. La précontrainte est adaptée **à la conduite en solo.**



* En Option



Arcade entrejambe

Conformément aux derniers enseignements en matière d'ergonomie, deux cotes sont prises en compte sur la K 1200 S – l'arcade entrejambe (A) et la hauteur de la selle (B) – pour garantir au pilote un contrôle optimal de sa machine et une position assise parfaite.

Différentes tailles de pilote sont prises plusieurs fois en compte sur la BMW K 1200 S. Il existe par exemple deux hauteurs de selle différentes – 820 mm de série (arcade entrejambe 1810 mm) et 790 mm (arcade entrejambe 1750 mm) en option.

Tout pilote de moto en a fait l'expérience : plus la selle est large, surtout dans sa partie avant, plus il est difficile, à hauteur de selle égale, de poser les pieds au sol. La selle de la K 1200 S a donc été optimisée au niveau de l'arcade entrejambe. Elle est nettement plus étroite dans sa partie avant, ce qui augmente la liberté de mouvement en pilotage sportif. Dans sa partie arrière, elle est large pour une position assise confortable.

La position assise sur la BMW K 1200 S convient aussi bien aux pilotes de grande taille qu'à ceux de petite taille. Le triangle ergonomique formé par les repose-pieds, la selle et le guidon est conçu de façon à permettre, malgré la position sportive, un pilotage détendu et sans fatigue. L'étroitesse de la BMW K 1200 S permet au pilote de bien enserrer sa moto aux genoux pour mieux faire corps avec elle et par là même mieux la contrôler. L'excellente ergonomie de la BMW K 1200 S augmente donc, elle aussi, le plaisir de pilotage sportif.

Position assise parfaite. En route comme à l'arrêt.

Ergonomie



Ensemble ProRace. Son nom annonce la couleur.

Design sportif et dynamique pour une sécurité maximale : l'ensemble en cuir ProRace montre la voie à suivre. Le cuir de 1,2 mm d'épaisseur est extrêmement résistant à l'abrasion en cas de chute. Il est complété par une nouvelle génération de renforts particulièrement souples, offrant une protection très efficace. La protection anti-échauffement prévient efficacement l'absorption des rayons solaires et augmente sensiblement le confort thermique du motard. BMW Motorrad propose aussi des gants et des bottes assortis dans la gamme ProRace.

Perfection

Equipements en option départ usine.

La BMW K 1200 S est équipée de série de tout ce dont le pilote peut rêver pour la balade sportive ou le sprint sur circuit. Il peut, en plus, la personnaliser à son gré avec un supplément de confort ou de sécurité en puisant dans la riche gamme des équipements en option d'origine BMW Motorrad.



ESA
Toujours le bon réglage grâce au réglage électronique de la suspension ESA (Electronic Suspension Adjustment), unique dans le monde de la moto. Il suffit au pilote d'appuyer sur un bouton.



Poignées chauffantes
Les poignées chauffantes* à deux niveaux de réglage garantissent des mains chaudes, même par un froid sibérien.



Selle basse
Pour rouler et poser pied à terre en toute sécurité. Une version basse de la selle (790 mm) est disponible en option.*



Alarme antivol
Pour avoir l'esprit tranquille une fois arrivé. L'alarme antivol* réagit par des signaux sonores et l'allumage des feux de détresse à toute modification de la position de la moto.



Ordinateur de bord
Pour être au courant de tout. Il comprend les informations et fonctions suivantes : température extérieure, avertisseur de verglas, calcul de l'autonomie, consommation moyenne et vitesse moyenne, indicateur de baisse de niveau d'huile.

Contrôle de la pression des pneumatiques RDC
Le système RDC surveille en permanence la pression dans les pneus grâce à des capteurs et prévient le pilote de tout écart de pression anormal sur l'affichage de l'ordinateur de bord ou par un témoin. Disponible également en tant qu'accessoire** chez votre concessionnaire BMW Motorrad.

Caractère

Accessoires chez votre concessionnaire BMW Motorrad.

Vous pouvez, à tout moment, personnaliser encore davantage votre BMW K 1200 S en puisant dans le vaste choix d'accessoires de grande qualité que votre concessionnaire BMW Motorrad tient à votre disposition.



Valises sport
Pour la balade sportive. Les valises sport BMW Motorrad sont belles et ont un volume pouvant varier en fonction de vos besoins. Elles se posent et se déposent en quelques secondes grâce à leur système support.



Silencieux sport
Le silencieux sport mis au point conjointement avec Laser est réalisé en titane et en acier inoxydable. Il pèse environ 4 kg de moins que le silencieux de série et se caractérise par une sonorité rageuse et une esthétique d'enfer.



Sacoche de réservoir, grand modèle
Un volume généreux, à l'abri de l'humidité. Cette sacoche de réservoir, dont le volume peut aller jusqu'à 20 litres, n'a pas besoin de housse anti-pluie. Le grand compartiment porte-cartes est imperméable lui aussi.



Sacoche de réservoir
Imperméable et pratique pour les petits déplacements, avec sa contenance de 13 litres. Elle peut être utilisée en combinaison avec le BMW Motorrad Navigator.



BMW Motorrad Navigator
Le nouveau BMW Motorrad Navigator compatible Bluetooth® comprend entre autres la fonction Text-to-Speech, une réception satellite particulièrement puissante et la préinstallation des données cartographiques de toute l'Europe de l'Ouest.



Béquille centrale
La béquille centrale en option rend votre BMW K 1200 S parfaitement stable à l'arrêt.

Teintes et caractéristiques.

Une moto sportive doit aussi avoir l'air d'une moto sportive. Voilà pourquoi la BMW K 1200 S est disponible en trois teintes sportives. Peu importe celle que vous choisirez, elles sont toutes belles.

Design et concept de couleur :

La BMW K 1200 S est disponible dans les teintes suivantes :



Peinture : argent titane / bleu cosmique / noir
Cadre : noir
Jantes : bleu cosmique



Peinture : noir uni
Cadre : argent
Jantes : argent



Peinture : blanc alu 3 métal mat
Cadre : noir
Jantes : jaune

Moteur

Type : Quatre cylindres en ligne 4 temps à refroidissement par eau, 2 ACT, quatre soupapes par cylindre
79 mm x 59 mm
Alésage x course :
Cylindrée : 1157 cm³
Puissance nominale : 167 ch (123 kW) à 10250 tr/min*
Couple : 130 Nm à 8250 tr/min*
Taux de compression : 13/1
Préparation du mélange / gestion moteur : Injection électronique / gestion numérique moteur BMW Motorrad BMS-K
Catalyseur trois voies à régulation lambda, norme antipollution UE3
Dépollution :

Performances / Consommations

Vitesse maximale (sur circuit) : Supérieure à 200 km/h
Consommation en l/100 km à vitesse constante de 90 km/h : 4,7 l
Consommation en l/100 km à vitesse constante de 120 km/h : 5,5 l
Type de carburant : Super sans plomb 98 (RON), super 95 (RON) possible

Équipement électrique

Alternateur : Triphasé 580 W
Batterie : 12 V / 14 Ah

Transmission

Embrayage : Multidisque en bain d'huile, à commande hydraulique
Boîte de vitesses : Boîte six vitesses à commande par crabots
Transmission secondaire : Cardan

Partie cycle / Freins

Cadre : Cadre-poutre en aluminium, moteur intégré à la structure portante
Guidage de la roue avant / suspension : Duolever BMW Motorrad ; combiné ressort amortisseur central, réglage électronique de la suspension ESA**
Guidage de la roue arrière / suspension : Monobras oscillant en fonte d'aluminium avec Paralever BMW Motorrad ; combiné ressort-amortisseur central avec système de biellettes, précontrainte réglable en continu par vérin hydraulique et molette, détente réglable
ESA** : Réglage électronique de la suspension. Tarage des amortisseurs (détente et compression) en fonction du réglage présélectionné par actionnement du bouton au guidon
Débattement avant / arrière : 115 mm / 135 mm
Empattement (en position normale DIN) : 1571 mm
Chasse (en position normale DIN) : 119 mm
Angle de tête de fourche (en position normale DIN) : 61°
Roues : Roues en fonte d'aluminium
Dimensions jante à l'avant : 3,50 x 17"
Dimensions jante à l'arrière : 6,0 x 17"
Pneumatique à l'avant : 120/70 ZR 17
Pneumatique à l'arrière : 190/50 ZR 17
Frein à l'avant : Frein double disque flottant de 320 mm de diamètre, étrier flottant à quatre pistons
Frein à l'arrière : Frein monodisque de 265 mm de diamètre, étrier à deux pistons
ABS : ABS Intégral BMW Motorrad

Dimensions et poids
Hauteur de selle à vide : 820 mm / 790 mm (selle basse)
Arcade entrejambe à vide : 1810 mm / 1750 mm (selle basse)
Poids à vide en ordre de marche (tous pleins faits)** : 248 kg
Poids à sec : 227,5 kg
Poids total admissible : 450 kg
Charge utile (avec l'équipement de série) : 202 kg
Capacité utile du réservoir : 19 l
Réserve : env. 4,0 l
Longueur : 2182 mm
Hauteur : 1221 mm
Largeur : 905 mm

Dimensions et poids

* Ces valeurs ne s'appliquent pas au marché français, où elles sont respectivement de 107 ch (79 kW) à 7000 tr/min et 110 Nm à 5250 tr/min (En Belgique aussi disponibles en version 107 ch (79 kW) et 110 Nm.)
** Équipement en option
*** Suivant la directive européenne 93/93/CEE : tous pleins faits, avec réservoir d'essence rempli à 90 % de la capacité utile du réservoir

BMW Motorrad
Sport



K 1200 S

Le plaisir de conduire

bmw-motorrad.fr

