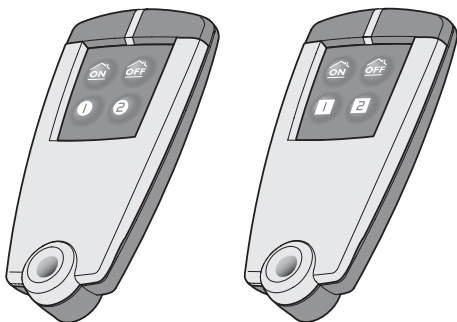


TYDOM

Télécommandes porte-clef
Telemando llavero
Funkfernbedienungen



TYDOM 140
(réf. 6700004)

TYDOM 141
(réf. 6700005)

- Lire attentivement cette notice avant toute utilisation.
- Ne pas essayer de réparer cet appareil vous-même, un service après-vente est à votre disposition.
- Lea atentamente estas instrucciones antes de comenzar cualquier instalación.
- No intente reparar este aparato, existe un Servicio Postventa a su disposición.
- Lesen Sie diese Anleitung vor der Installation aufmerksam durch.
- Versuchen Sie nicht, das Gerät selbst zu reparieren. Wenden Sie sich an unseren Kundendienst.

Français

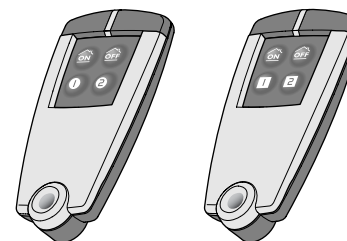
Les télécommandes TYDOM 140 et TYDOM 141 permettent de commander la mise en marche ou l'arrêt de la surveillance.

Elles permettent aussi de commander les récepteurs automatismes de la gamme X2D.

- **TYDOM 140** : ON / OFF de l'alarme + 2 touches Marche / Arrêt
- **TYDOM 141** : ON / OFF de l'alarme + 2 touches scénario

TYDOM 140
(réf. 6700004)

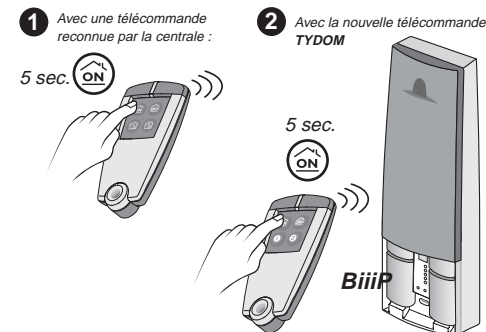
TYDOM 141
(réf. 6700005)



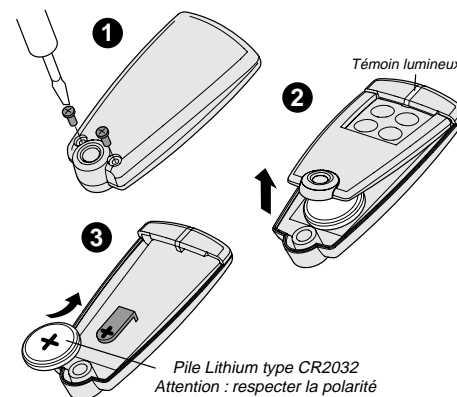
Associer une télécommande TYDOM à la centrale TYXAL

Ajouter la télécommande au système :

- la centrale doit être en mode MAINTENANCE (appuyez simultanément 5 sec. sur les touches ON et OFF d'une télécommande déjà reconnue et ouvrez la trappe de la centrale),
- appuyez 5 secondes sur la touche ON de la télécommande déjà reconnue par la centrale,
- appuyez 5 secondes sur la touche ON de la télécommande à ajouter jusqu'à ce que la centrale émette un BIP.
- refermez la trappe de la centrale.



Mettre en place ou changer la pile



Pour associer les touches **1** **2** ou **3** **4** à une fonction d'un récepteur automatismes TYXIA, reportez-vous à la notice du récepteur concerné

Caractéristiques techniques

- Alimentation 1 pile Lithium 3 Volts type CR2032 (fournie)
- Autonomie de 4 ans en utilisation normale
- Isolement classe III
- Fréquence radio 868 MHz (Norme EN 300 220)
- Portée radio de 100 à 300 mètres en champ libre selon les équipements associés (portée pouvant être altérée en fonction des conditions d'installation et de l'environnement électromagnétique)
- Température de fonctionnement : 0 à +40°C
- Température de stockage : -10 à +70°C
- Dimensions : 37 x 74 x 14 mm
- Indice de protection : IP 40 - IK 04



FRANCE :

informations
www.deltadore.com
info. techniques
02 72 96 03 57
fax
02 72 96 03 58



Appareil conforme aux exigences des directives R&TTE 1999/5/CE

Producto conforme a las exigencias de las directivas R&TTE 1999/5/CE (radio)

Gerät erfüllt die Anforderungen der Richtlinien R&TTE 1999/5/CE

En raison de l'évolution des normes et du matériel, les caractéristiques indiquées par le texte et les images de ce document ne nous engageant qu'après confirmation par nos services.

En razón de la evolución de las normas y de los materiales, las características indicadas por el texto e imágenes de este documento no nos comprometen hasta confirmación de nuestros servicios.

Aufgrund der Änderung von Vorschriften und Geräten sind Änderungen der in Text und Bild dieser Unterlage angegebenen Eigenschaften vorbehalten.

DELTA DORE - Bonnemain - 35270 COMBOURG
E-mail : deltadore@deltadore.com

DEUTSCHLAND :

DELTA DORE Schlüter GmbH
D-76829 Landau - Fichtenstraße 38a
Telefon: +49 (0) 6341 - 9672-0

Email: info@delta-schlueter.de www.delta-schlueter.de

ESPAÑA :

Servicio técnico : 902 12 13 15

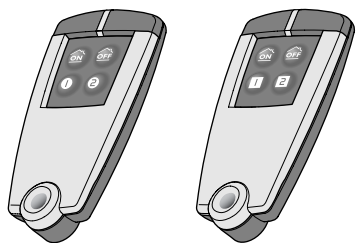
DELTA DORE, S.A- Antoni Borja, nº13
Semi-sótano - Local 1 y 2 - 08191 Rubí (Barcelona)
Tlf. : 93 699 65 53 - Fax. : 93 588 19 66
E-mail : deltadore@deltadore.es - www.deltadore.es

Los teledomos TYDOM 140 y TYDOM 141 permiten mandar la puesta en marcha o el paro de la vigilancia. Permiten también mandar los receptores de automatismos de la gama X2D.

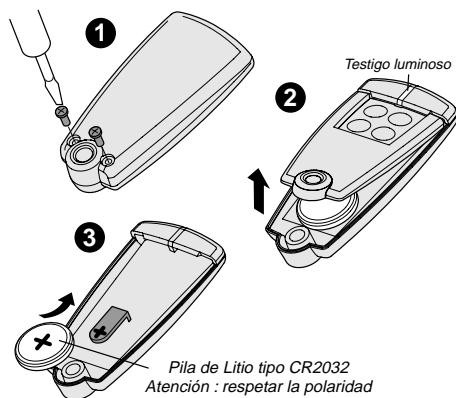
- **TYDOM 140** : ON / OFF de la alarma + 2 teclas Marcha / Paro
- **TYDOM 141** : ON / OFF de la alarma + 2 teclas escenario

TYDOM 140
(réf. 6700004)

TYDOM 141
(réf. 6700005)



Colocar o cambiar la pila

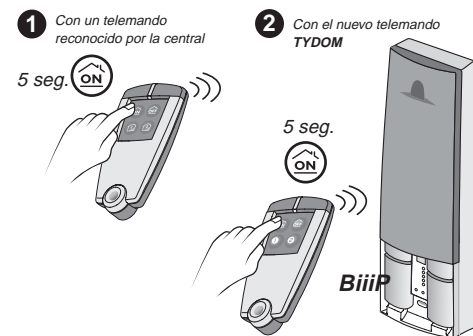


En caso de pila gastada, el testigo luminoso parpadea durante 5 seg. a cada pulsación de una tecla.

Asociar un teledomo TYDOM a la central TYXAL

Añadir el teledomo al sistema :

- la central debe estar en modo MANTENIMIENTO (pulse simultáneamente, durante 5 seg., las teclas ON y OFF de un teledomo ya reconocido y abra la tapa de la central),
- pulse durante 5 seg. la tecla ON del teledomo ya reconocido por la central,
- pulse durante 5 seg. la tecla ON del teledomo a añadir hasta que la central emita un BIP.
- cierre la tapa de la central.



Para asociar las teclas **ON** o **OFF** a una función de un receptor de automatismos TYXIA, ver manual del receptor correspondiente.

Características técnicas

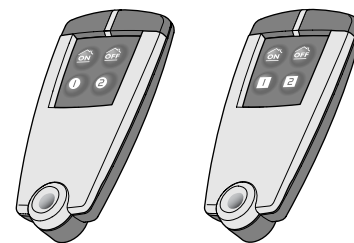
- Alimentación por 1 pila de Litio 3 Voltios modelo CR2032 (suministrada)
- Autonomía de 4 años en utilización normal
- Aislamiento clase III
- Frecuencia radio 868 MHz (Norma EN 300 220)
- Alcance radio de 100 a 300 metros en campo libre según los equipos asociados (el alcance puede verse alterado en función de las condiciones de la instalación y del medio ambiente electromagnético)
- Temperatura de funcionamiento: 0 a +40°C
- Temperatura de almacenamiento: -10 a +70°C
- Dimensiones: 37 x 74 x 14 mm
- Índice de protección : IP 40 - IK 04

Mit den Fernbedienungen Tydom 140 und Tydom 141 kann die Alarmanlage an- und ausgeschaltet werden. Außerdem können damit die Empfänger der Reihe X2D gesteuert werden.

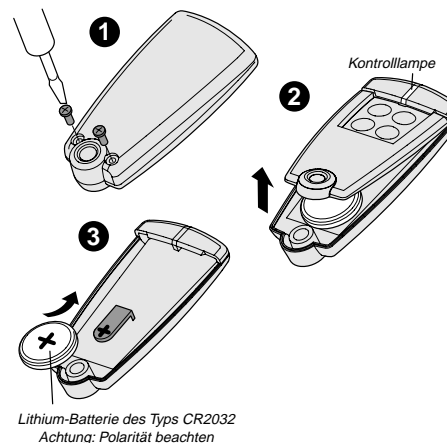
- **TYDOM 140** : Ein/Aus der Alarmanlage +2 Tasten für Ein/Aus (Hausautomation)
- **TYDOM 141** : Ein/Aus der Alarmanlage +2 Tasten für Szenarien

TYDOM 140
(réf. 6700004)

TYDOM 141
(réf. 6700005)



Einsetzen oder Austauschen der Batterie

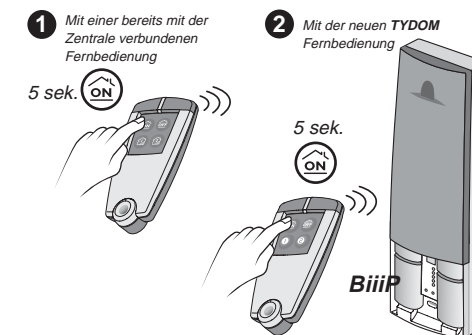


Bei einer verbrauchten Batterie blinkt die Kontrolllampe bei jedem Tastendruck 5 Sekunden lang.

Eine Tydom Fernbedienung mit der Tyxal Zentrale verbinden

Die Fernbedienung zum System hinzufügen :

- die Zentrale muß dazu im Wartungsmodus sein (drücken Sie gleichzeitig für 5 Sekunden auf die Tasten ON und OFF einer bereits verbundenen Fernbedienung und öffnen Sie die Zentrale),
- drücken Sie für 5 Sekunden auf die Taste ON einer bereits mit der Zentrale verbundenen Fernbedienung,
- drücken Sie für 5 Sekunden auf die Taste ON der Fernbedienung, die hinzugefügt werden soll, bis die Zentrale einen kurzen Signalton abgibt,
- schließen Sie die Zentrale.



Um die Tasten **ON** oder **OFF** mit einer Funktion eines Tyxia Empfängers zu belegen, lesen Sie bitte die Anleitung des entsprechenden Empfängers.

Technische Daten

- Spannungsversorgung mit einer Lithium-Batterie 3 Volt CR2032 (im Lieferumfang enthalten)
- 4 Jahre Lebensdauer bei normalem Betrieb
- Schutzklasse III
- Frequenz 868 MHz (Norm EN 300 220)
- Funkreichweite von 100 bis 300 Metern im Freien (die Reichweite kann je nach Installationsort und elektromagnetischen Feldbedingungen variieren)
- Betriebstemperatur: 0 bis +40°C
- Lagertemperatur: -10 bis +70°C
- Maße: 37 x 74 x 14 mm
- Schutzart: IP 40